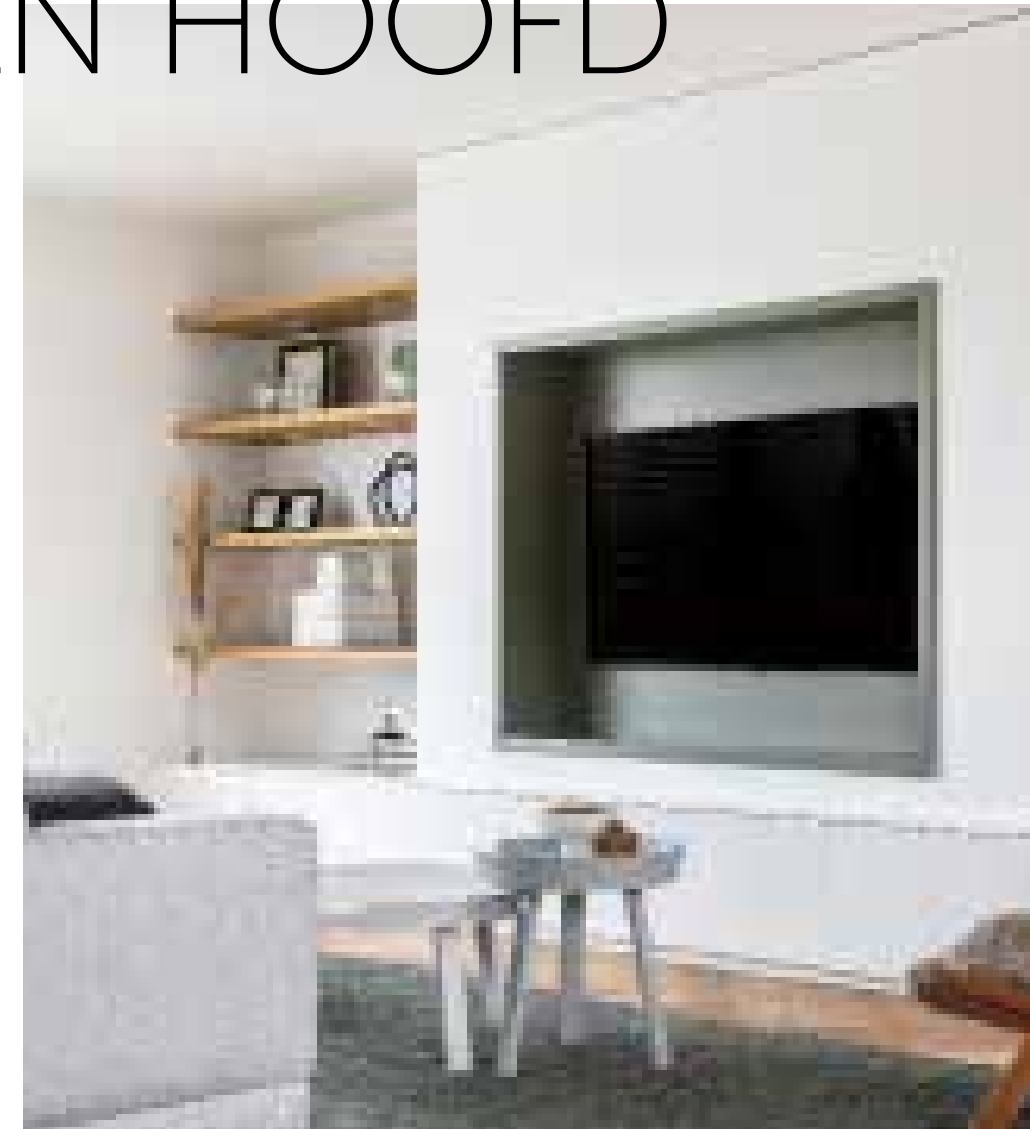


Op het vloerkleed van Perletta Carpets staan een fauteuil van Menu, salontafels Around van Muuto en een bank via Studio Melanie Parker. Kussens van By Mölle en accessoires via Studio Melanie Parker. Gordijnen via Sickmann en spots van Wever & Ducre. Horizontale jaloezieën van Copahome.



RUST IN HUIS EN HOOFD



De wandvullende televisie- en decoratiekast met geïntegreerd zitje werd ontworpen door Studio Melanie Parker en gemaakt door Maakwerq.

Debbie en André wonen met hun drie dochters in een gezellige wijk vlak aan het water. Wat ooit begon als 'het witten van het trappenhuis', mondde uit in een complete make-over.

Tekst Lotje Deinum - Fotografie Denise Zwijnen

De televisiekast en de zuil met verborgen elektra werden door Melanie Parker ontworpen en uitgevoerd door Maakwerk. Spots van Wever & Ducre. De meeste accessoires komen via Anne-Marie Wonen. Custommade vloer van Parketloods. De bank met kussens van By Mölle is van Montèl, het behang van Cole & Son.



Het is alweer een tijd geleden dat Debbie en André besloten dat hun Amsterdamse etage te klein werd voor hun groeiende gezin. Op zoek naar een groter huis reden ze op een dag door een buurt in Almere. "Ik werd zo blij van de ruimte, alles was wijds en groen opgezet. Bovendien lag 'ons' buurtje vlak bij meren en bossen, wat een welkome verandering is als je een grote stad verlaat. Toen ik ons huis voor het eerst bezocht, was ik meteen om. Het was zo licht en fris! En boven bleken als verrassing extra slaapkamers verscholen boven de poort naast ons huis." Het gezin verhuisde, de jaren verstreken. Toen André op een dag met wat witte verf een muurtje opriste, begon het te kriebelen. Het smaakte naar een totale make-over.

OPEN HARMONIE

Om het professioneel aan te pakken, nam het stel Studio Melanie Parker in de arm. Interieurontwerper Melanie: "In mijn mailbox ontving ik een noodkreet: 'help, we gaan verbouwen!' Hun grootste wens was om meer eenheid en rust te ervaren." Melanie adviseerde om de ruimte transparanter te maken door de muur voor de keuken weg te breken en de deur naar de gang te vervangen door een schuifpui. "Dit geeft een gevoel van ruimte, ook omdat het daglicht nu volop naar binnen schijnt", legt ze uit. Met custommade ontwerpen creëerde Melanie rust en eenheid. De televisie beneden werd 'geframed' in een ondiepe wandkast met ruimte voor accessoires en ingebouwde verlichting. Debbie: "Het leuke is dat alle snoeren zijn weggewerkt in de zuil onder ons beeld." Ook de eettafel, met genoeg plek voor dochters en vrienden, werd op maat ontworpen. "Ik wilde heel graag een bank, dat vind ik zo gezellig. En alhoewel André en ik dezelfde smaak hebben, moest ik de rotan hanglampen er even doorheen drukken. Nu is hij er blij mee."

RUSTIG GROEN

Ook de grote zitkamer boven kreeg een nieuw jasje. Een maatwerk kast van muur tot muur brengt eenheid, terwijl de open delen een speels en gezellig effect hebben. Een eyecatcher van een stoel geeft karakter en zachte kleuren zorgen voor warmte. Melanie: "Het groen van buiten heb ik overal in huis laten terugkomen in rustige tinten." Debbie blijft herhalen hoe blij ze is met het resultaat. "Toen de kinderen na een dagje afstylen binnenkwamen, waren ook zij heel enthousiast. Dat voelt heel dankbaar."



Melanie en Debbie -
Ontwerper en bewoonster

"In mijn mailbox ontving ik een noodkreet:
'help, we gaan verbouwen!'"

"TOEN DE KINDEREN
BINNENKWAMEN,
WAREN OOK ZIJ HEEL
ENTHOUSIAST. DAT
VOELT HEEL DANKBAAR"

Horizontale jaloezieën van Copahome. De eiken tafel is op maat gemaakt. Het ontwerp is van Studio Melanie Parker en uitgevoerd door Maakwerq uit Harderwijk. Eettafelbank en stoelen zijn van Jess Design. De meeste accessoires vond Melanie bij Anne-Marie Wonen. Verlichting van HKliving.



"IK MOEST DE ROTAN
HANGLAMPEN ER EVEN
DOORHEEN DRUKKEN.
NU IS ANDRÉ ER BLIJ MEE"

De keuken is van Tulp Keukens en heeft inbouwapparatuur van Miele en Bora. Lampen Ambit zijn van Muuto, krukken van Livin24. Peper- en zoutstel van het merk Menu. Stalen deur via GewoonGers.





Vloerkleed van Perletta Carpets, de nachtkastjes Mitrana met bedlampjes van Tonone zijn van Home24. Linnen armatuur van Watt & Veke, mandala op de muur van Anne-Marie Wonen.

"ONS NIEUWE BUURTJE LIGT VLAK BIJ MEREN
EN BOSSEN, EEN WELKOME VERANDERING
ALS JE EEN GROTE STAD VERLAAT"